

M

GALLERY

HOTEL

COLLECTION



MGallery olarak hikayesini yazmak, hepimizin görevi.

Sürdürülebilirlik girişimlerimiz, tedarikten istihdama, atıklardan yerel etkiyi artırmaya kadar yaptığımız her şeyi kapsar.

Dünyamıza daha nazik olmak adına Otelimizde yaşadığımız deneyimden tek kullanımlık plastic banyo malzemelerini çıkarıyoruz.

Enerjiden ve sudan tasarruf etmek için çarşaflar her konaklamanın ardından değiştirilir. Konakladığınız süre içinde çarşaflarınızı değiştirmemizi istiyorsanız bu kartı yatağın üzerine koyun.

Havluları yeniden kullanarak dünya için olumlu bir etki yaratıyoruz. Havlunuzu tekrar kullanmak için lütfen yeniden havlu askısına geri koyun. Değiştirilmesini istiyorsanız lütfen banyoda yere bırakın.

Bu küçük değişiklikler ile hep beraber daha aydınlık bir gelecek yaratmak dileği ile.

SÜRDÜRÜLEBİLİRLİK RAPORU



SÜRDÜRÜLEBİLİRLİK RAPORU

İÇERİK:

1. Tesis Tanıtımı ve Özellikleri
2. Çevre Etkilerinin Azaltılması
3. Personel ve Çalışma Hayatı
4. Yapılan Sosyal Çalışmalar
5. Kültürel Çalışmalar



1.Tesis Tanıtımı ve Tesis Özellikleri

Kendinizi gizemli tarihiyle büyü lü Galata'nın çekim gücüne bırakın. Bin yılı aşkın mazisiyle farklı medeniyetleri ağırlayan Galata şimdi tüm tarihi güzelliğiyle İstanbul'un en iyi otellerinden birine ev sahipliği yapıyor.

1836 yılında inşa edilmiş ve İstanbul'un en değerli binalarından biri olan Baltazzi Han 2017 yılında baştan aşağı yenilenerek 2018 Mart ayında The Galata İstanbul Hotel olarak misafirlerini ağırlamaya başladı.

Otelin bahçesinde bulunan ve 1720 yılından beri hizmet veren Tarihi Çeşme Hamamı'nda gerçek bir hamam keyfi yaşayabilir; Mesai Karaköy'de gece boyunca hem nefis yemekler yiyip hem sevdiğinizle keyifli vakit geçirebilirsiniz. Mesai Teras'da ise yazın açık havada ve muhteşem Haliç manzarasına karşı İstanbul'da olmanın farkını yaşayabilirsiniz.



İstanbul'un ruhuna dokunurken kendinizi şımartın, nadide anıları deneyimleyin, lüks ve rahatlığı bizimle, üstün hizmet anlayışıyla keşfedin.

Bekliyoruz...

1.Tesis Tanıtımı ve Tesis Özellikleri

- **RESTORANLAR**

Şehrin Yeni Tadı "**Mesai Karaköy**"
Galata'nın en ünlü caddelerinden olan Bankalar Caddesinde tarihi binasıyla misafirlerini ağırlayan The Galata Istanbul Hotel MGallery'de eski meyhane kültürünü kendi dokunuşlarıyla yaşattığı misafirlerini eskiye götürürken bazende şaşırttığı **Mesai Karaköy**.



"Fazla Mesai Teras" İstanbul gecenizi aydınlatacak. Mutfak sanatlarının nadide örneklerinin tadına varın, ardından büyüğü İstanbul manzarasıyla gecenin güzelliğini hissedin.

1.Tesis Tanıtımı ve Tesis Özellikleri

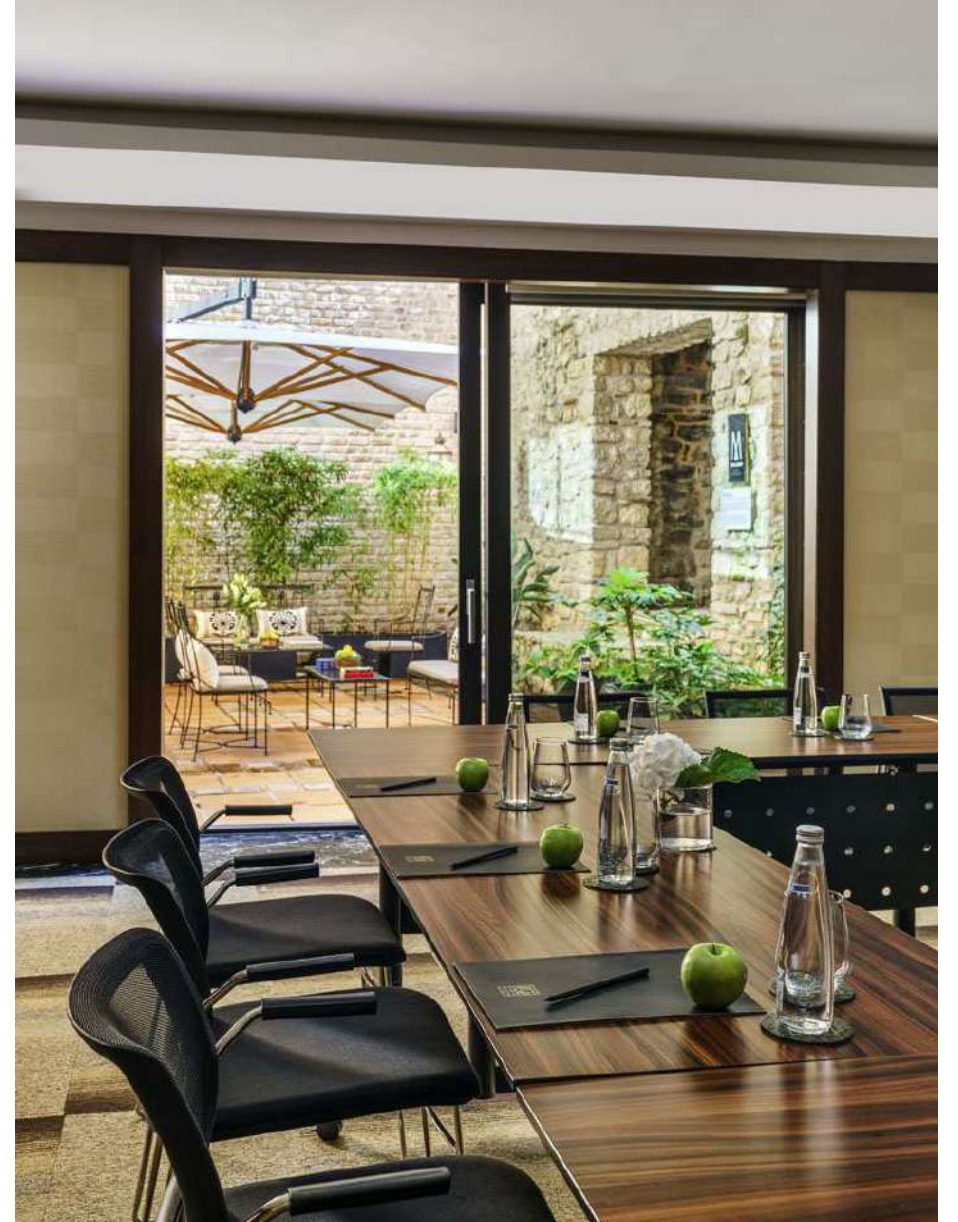
TOPLANTI SALONLARI

Otelimizde ihtiyaca yönelik esnek çözümler sunabilen son teknoloji ile donatılmış 2 toplantı salonu bulunmaktadır. Bu salonlarımız, değişik oturma düzeni seçenekleri ile toplantı, etkinlik ve davetlere ev sahipliği yapmaktadır.

TARİHİ ÇEŞME HAMAMI

1720 yılı sonlarında Lale Devri'nde Kaptan-ı Derya Kaymak Mustafa Paşa tarafından yaptırılan Tarihi Çeşme Hamamı, döneminde kadın-erkek dönüşümlü olarak kullanılmış 2017 yılında orjinal dokusu korunarak restore edilene kadar işlevini sürdürmüştür.

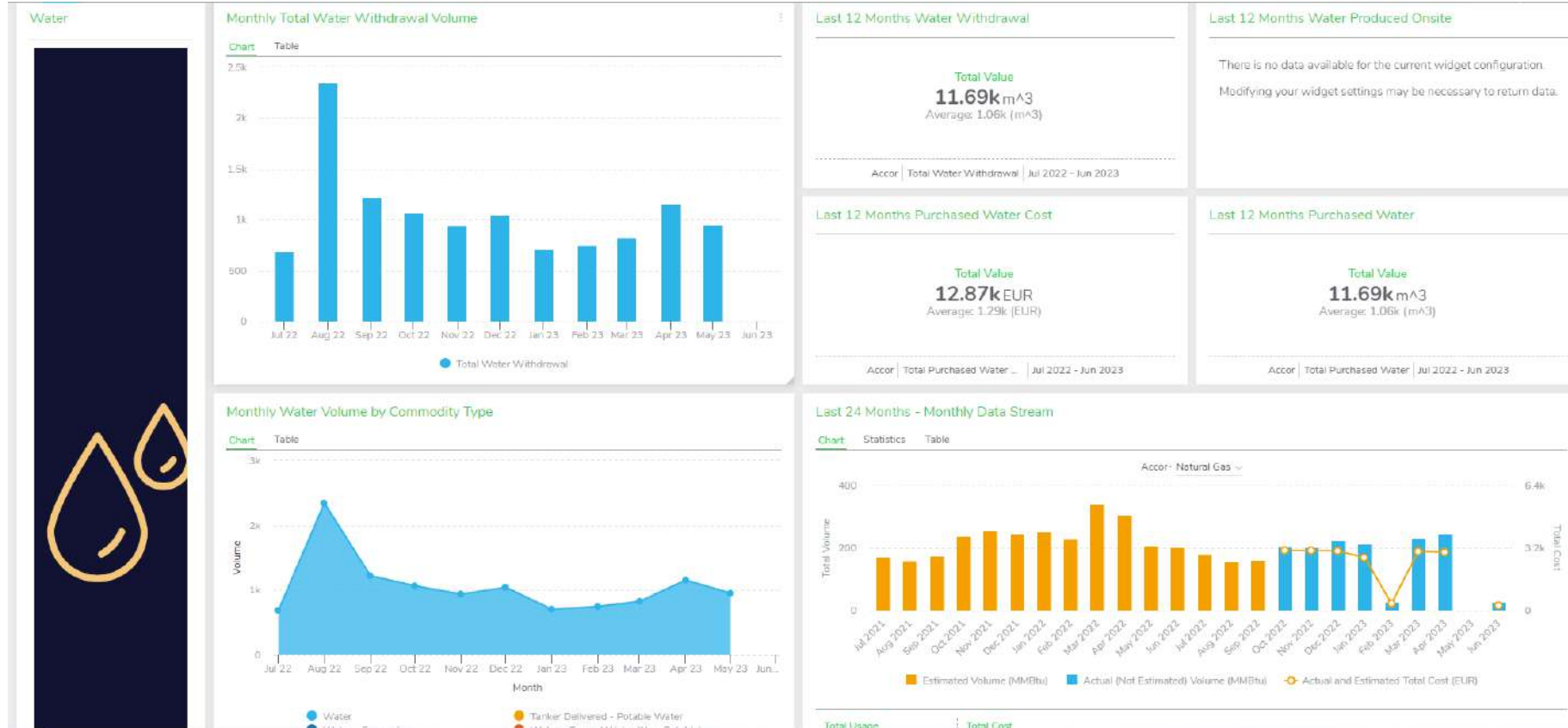
The Galata Istanbul Hotel MGallery tarafından özgün tarzına uygun şekilde tekrar açılan Tarihi Çeşme Hamamı, **"300 yıllık suyun iyiliği geleneğini"** sürdürüyor.



2. Çevre Etkilerinin Azaltılması

SU YÖNETİMİ

The Galata Istanbul Hotel MGallery olarak en önemli doğal kaynağımız olan suyu önemsiyor ve gerekli tasarruf ve kontrol tedbirlerini alıyoruz. Günlük, aylık ve yıllık su tüketim analizlerimizi GAIA (AccorHotels Sustainability & Technical Platform) üzerinden yapıyoruz. Analizlerimizi toplam ve misafir sayısına göre takip edebiliyoruz.



2. Çevre Etkilerinin Azaltılması

SIFIR PLASTİK YÖNETİMİ

Sıfır plastik politikamız gereği, The Galata Istanbul Hotel MGallery içerisinde tek kullanımlık plastiklere izin verilmemektedir. Pet şişe su alımı yapılmamakta ve tüm odalarda çevreye duyarlı buklet malzemeleri kullanılmaktadır



SU YÖNETİMİ

Enerjiden sudan tasarruf etmek için odalarımızda bulunan dijital katalog ve kartlar ile çarşafların ve havluların her gün değiştirilmesi durumunda tüketilecek suya vurgu yaparak misafirlerimizi bilgilendiriyoruz.



2. Çevre Etkilerinin Azaltılması

SU YÖNETİMİ

Bataryalarımızda suyu filtreleyen ve hava ile karışım sağlayarak daha az su ile daha basınçlı hissi veren "Perlatör "denen cihazlar mevcuttur.

Lobi ve genel alan batarya ve pisuvarlarımız fotoselli olup düşük su tüketim verilerine sahiptir.

Genel misafir ve personel alanları, misafir odalarında su tüketimini azaltacak sistemlere sahibiz.

Otel genelinde bataryalarımız en fazla 4-6 litre / dakika

Tuvalet sifonları çift kademe olup 2-4 litre,

Duşlarımız 10 litre / dakika



2. Çevre Etkilerinin Azaltılması

ENERJİ YÖNETİMİ

• Elektrik Kullanımı

Odalarımızda enerji otomatik kapama sistemi kullanılmaktadır. Böylece misafirlerimiz odada olmadığı zaman elektrik sistemi çalışmaz ve tüketim israfı oluşmaz.

Ortak alanlardaki tuvaletlerde, koridorlarda aydınlatma için sensörler bulunmaktadır.

Dış aydınlatmalar zamanlayıcılarla kontrol edilmektedir. Odalarımızda A sınıfı, düşük tüketimi olan Led TV'ler ve Minibar buzdolapları kullanılmaktadır.

Otel genel aydınlatması, dış aydınlatması, süs aydınlatması, ofis ve koridor aydınlatmasında en tasarruflu ve uzun ömürlü olan LED aydınlatma kullanımına geçilmiştir.

• Doğalgaz Kullanımı

Otelimizde fosil yakıtlar arasında çevreye en az zararlı en ekonomik yakıt olan doğalgaz kullanılmaktadır. Doğalgazın en önemli özelliği temiz bir yakıt olması ve çevreyi kirletmemesidir. Yandığında kül ve kükürt bileşikleri oluşturmaz ve asit yağmurlarına neden olmaz. Gaz halinde olması nedeniyle hava ile daha iyi bir karışım oluşturarak kolay yanar, bu nedenle LPG'ye göre daha az oksijene ihtiyaç duyar.

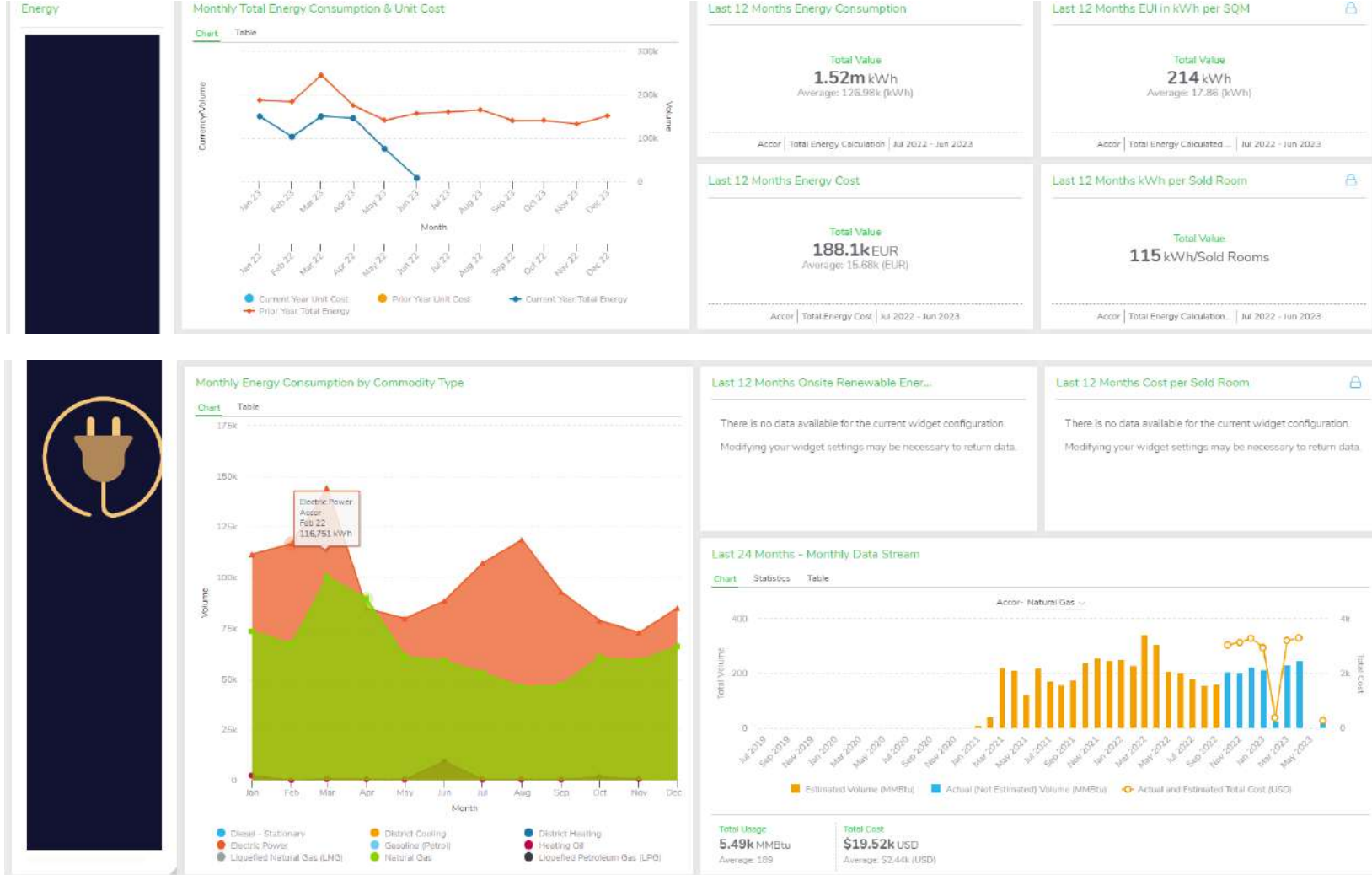


2. Çevre Etkilerinin Azaltılması

ENERJİ YÖNETİMİ

Otelimiz içerisinde en üst enerji tasarruflu sistemler kullanmaya özen göstermekteyiz. Kalite ile birlikte enerji tasarrufunu da benimseyen sistemler önceliğimizdir.

Binamızdaki enerji tüketimi günlük, aylık ve yıllık olarak takip edilmektedir. Bunun için en etkin olarak kullandığımız sistem GAIA'dır.



2. Çevre Etkilerinin Azaltılması

ATIK YÖNETİMİ

Türkiye Cumhuriyeti Çevre ve Şehircilik Bakanlığı tarafından yürürlüğe giren Sıfır Atık Yönetmeliği'ne bağlı olarak Sıfır Atık Yönetim Sistemi'ni 2021 yılında otelimizde kurarak Sıfır Atık Belgesi'ni almaya hak kazandık.

- **Atık Yağlar**

Otelimizde yiyecek içecek birimlerinden ve mutfak departmanı tarafından çıkan bitkisel atık yağlar düzenli olarak belli periyotlarla gelen atık taşıma lisanslı anlaşmalı firma tarafından, özel atık toplama aracı ile alınarak, Çevre ve Şehircilik Bakanlığında özel atık yağ bertarafı lisansına sahip firmalara teslim edilir.



3. Personel ve Çalışma Hayatı



WE ARE ALL HEARTISTS™

The Galata Istanbul Hotel MGallery olarak davranış kurallarımızın kalbindeki temel değerlerimiz ortak dilimizdir ve bizleri hergün yönlendirirler. Kimliğimizin ve kültürümüzün sembolü olan Heartistlerimiz ile içinde yaşadığımız toplulukları desteklemek, güçlendirmek ve misafir olduğumuz bu gezegeni korumak için iyi olanı yapıyoruz.

Tüm Heartistlerimizin dünyanın neresinde olursak olalım, etik prensiplere, sosyal, toplumsal ve çevresel sorumluluklarımızı üstlenmeye, dürüstlük ve yasal uygunluk konularıyla beraber her türlü yolsuzluğa karşı mücadele etme inancı, sürdürülebilirliğinin temel unsurudur.

3. Personel ve Çalışma Hayatı

2022 yılında 37 çalışmamız ile hizmet verdiğimiz otelimizde sürdürülebilir gelişim adına memnuniyeti ölçümlenmek büyük önem taşımaktadır.

Results from the last survey

Participation

97%

36 of 37 employees

Engagement Score

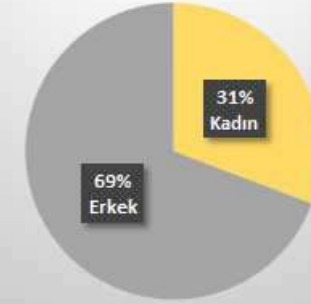
8.5

-0.2 below
True Benchmark®
(8.7)

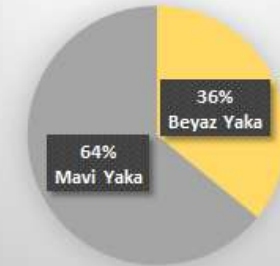
Driver strengths	Score	Benchmark
Özerklik	9.3	+0.7
Değer verme (Yönetim Desteği)	9.5	+0.7
-	-	-

Driver priorities	Score	Benchmark
Organizasyonel Uyum	8.5	-0.2
Görev (Strateji)	8.3	-0.5
-	-	-

Kadın-Erkek Çalışan Oranı



Beyaz Yaka-Mavi Yaka Oranı



Bu kapsamda 2022 yılında gerçekleştirdiğimiz ve çalışanlarımızın % 97 sinin katılım sağladığı «Çalışan Bağlılığı» anketimizde **8.5 puan** elde edilmiştir. Bu başarıyı sürdürmeyi hedefliyoruz.

3. Personel ve Çalışma Hayatı

ÇALIŞAN EĞİTİMLERİ

Otelimizde 2022 yılında çalışanlarımıza Marka Eğitimleri, Kişisel Gelişim, Servis Standartları, Çevre Bilinçlendirme, İş Sağlığı ve Güvenliği gibi konularda eğitimler verilmiştir. 2023 yılında da belirlenen ihtiyaçlar doğrultusunda eğitim süreçlerini geliştirerek çalışan verimliliğini arttırmayı hedefliyoruz.



3. Personel ve Çalışma Hayatı

MOTİVASYON ETKİNLİKLERİ

2022 yılı içerisinde çalışanlarımız ile beraber sosyal sorumluluk projelerinde yer aldık, özel günleri kutlarken, motivasyonları yükseltecek piknik ve turnuvalara katıldık. 2022 yılına veda ederken yeni yıla yeni umutlarla güzel başlangıçlar yaptık.



3. Personel ve Çalışma Hayatı

MOTİVASYON ETKİNLİKLERİ

2022 yılı içerisinde çalışanlarımız ile beraber sosyal sorumluluk projelerinde yer aldık, özel günleri kutlarken, motivasyonları yükseltecek piknik ve turnuvalara katıldık. 2022 yılına veda ederken yeni yıla yeni umutlarla güzel başlangıçlar yaptık.



4. Yapılan Sosyal Çalışmalar

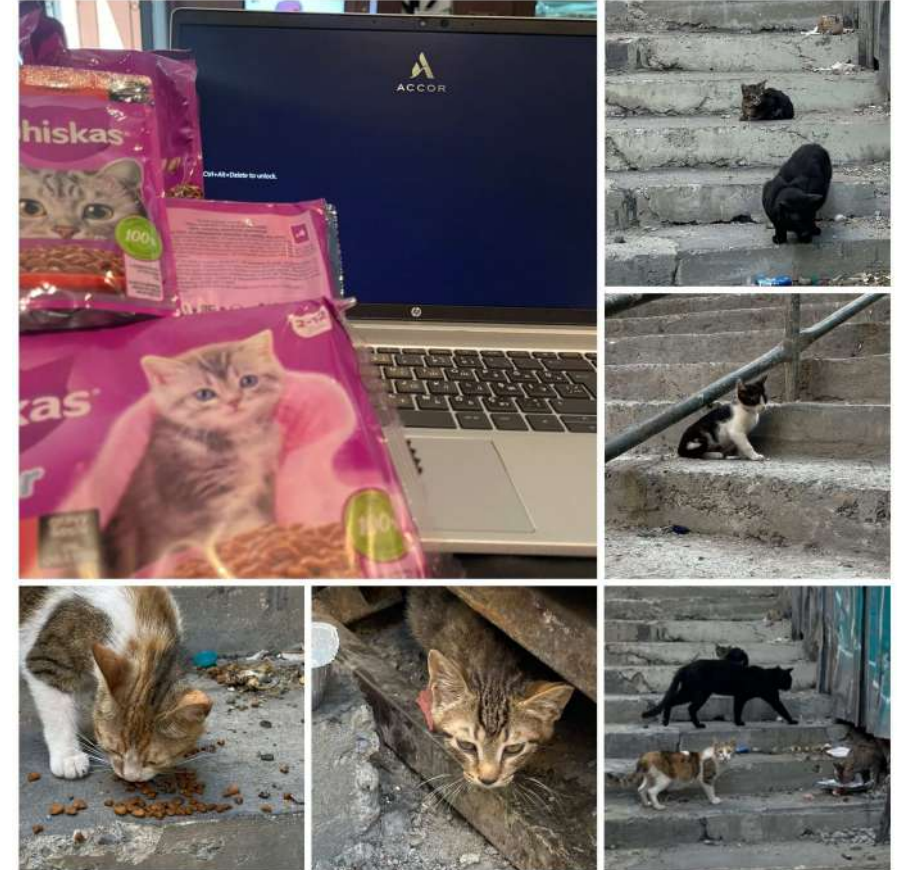
The Galata Istanbul Hotel MGallery, sosyal sorumluluk bilinciyle, 2022 yılı boyunca Sivil Toplum Kuruluşlarına destek olduk.
Yıllık olarak Tema Vakfına ve Lösev'e destek olduk ve olmayada devam edeceğiz.

SOSYAL SORUMLULUK ÇALIŞMALARI



4. Yapılan Sosyal Çalışmalar

The Galata Istanbul Hotel MGallery olarak 2022 yılı içerisinde Lösev'e ev sahipliği yaptığımız gibi sokakta yaşayan dostlarımıza da sahip çıkıyor ve sürekli mama ve su yardımlarında bulunuyoruz.



5. Kltrel alıřmalar

KLTREL MİRAS / SANATSAL DOKUNUŐLAR

Otelimizde kltr ve sanatı desteklemek amacı ile giriřten itibaren yerel sanatılarımızın sanat eserlerini misafirlerimizle buluřturuyoruz.



5. Kltrel alıřmalar

KLTREL MİRAS / YABAN HAYATI

The Galata Istanbul Hotel MGallery olarak, Yaban Hayatı koruma ve destekleme alıřmaları kapsamında Tarihi eřme Hamamı'mızdan ıkardığımız, yine tarihi kurnalar ile gvercin havuzları oluřturduk.



5. Kültürel Çalışmalar

KÜLTÜREL MİRAS / TARİHİ DOKU

Otel Binasının Tarihçesi,

19.yy'ın ünlü bankerlerinden olan "Baltazzi Ailesi" tarafından yaptırılmıştır. Yapım tarihi kesin olarak bilinmemekle birlikte Bankalar Caddesi'ndeki en eski 4 handan biridir. Çeşitli kaynaklara göre 1856 - 1890 yılları arasında adı "Baltazzi Han" olarak geçer.

Han, klasik Osmanlı ticaret hanları ile büro hanları arasındaki "geçiş hanlarının" mimari özelliklerini taşıyan neoklasik bir yapıdır.

1889'da La Turquie Gazetesi'nin matbaasının handa yer aldığı bilinmektedir.

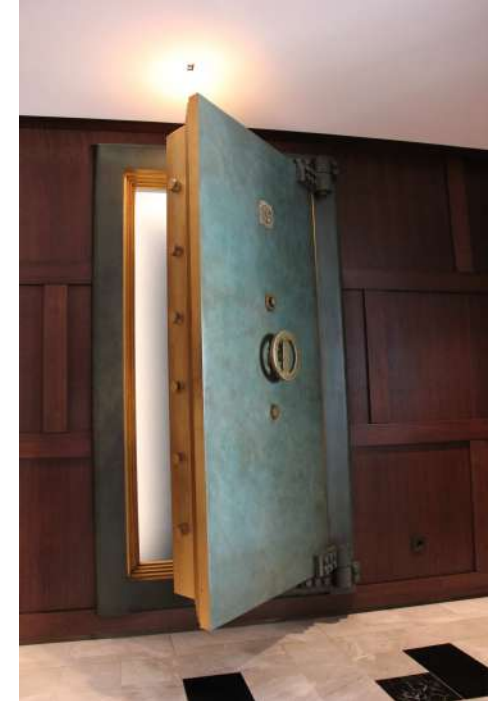
1891 - 1931 yılları arasında "Agopyan Han" olarak adlandırılır. 1.Dünya Savaşı'nın sonlarına kadar Deutsche Orientbank tarafından kullanılır. Bu yıllarda Istelyo Film Şirketi de binada yer almaktadır.

1940'lı yılların sonunda Banca Commerciale Italiana'nın şubesi açılır ve 1976 yılına kadar varlığını sürdürür.

1978 yılından günümüze Akbank tarafından kullanılan tarihi bina, 2013 yılında el değiştirmesiyle birlikte bankacılık işlevine veda eder.

Yapının restorasyonu, Y.Mimar Tülay Bal tarafından hazırlanan projeye göre, 2014 - 2018 yılları arasında NABA Otelcilik Turizm A.Ş. tarafından tamamlanmıştır.

Baltazzi Han döneminden beri ayakta duran yığma tuğla duvarları, tonozları ve bu tonozlar üzerindeki kalemşeleri gibi günümüze kadar gelebilen yapı elemanları özgün haliyle korunmuş veya özgün malzemesi ve yapım tekniği ile tamamlanmıştır.



5. Kültürel Çalışmalar

KÜLTÜREL MİRASIN TANITILMASI

ÇEŞME

HAMAMI

•1720•



Lale Devri sırasında Osmanlı Donanması'nda kaptan-ı derya olan Kaymak Mustafa Paşa tarafından 1720'lerin sonlarında yaptırıldığı tahmin edilen Tarihi Çeşme Hamamı "Kuşluk hamamı" olarak da adlandırılan kadınların ve erkeklerin dönüşümlü olarak kullandıkları tek hamam plan tipinde semt hamamıdır.

Tarihi Çeşme Hamamı, özgünlüğünü kaybetmesine rağmen restorasyon öncesine kadar hamam olarak işlevini sürdürmüştür. Yapı, Yüksek Mimar Tülay Bal tarafından hazırlanan projeye göre 2017 yılında restore edilmiştir. Yapının tarih içerisinde kaybolan kısımları özgün yapım tekniği ve malzemesi ile tamamlanmış, hamam işlevi ile birlikte 300 yıldır süre gelen tarih aktarımının devamı sağlanmıştır.



5. Kültürel Çalışmalar

KÜLTÜREL MİRASIN TANITILMASI

Odalarımızda yer alan dijital kataloglar ile misafirlerimize İstanbul'un başlıca tarihi mirası noktaları ve Galata ve Pera çevresine özel 2 gezi turu sunulmaktadır. Ayrıca karbon ayak izimizi sıfıra indirecek otelimiz çevresindeki önemli noktaları içeren bir yürüyüş güzergahımız da bulunmaktadır. Misafirlerimize özel broşürümüzü resepsiyon temin edebilirsiniz. Aynı zamanda daha fazla bilgi almak isteyen misafirlere basılı haritalar ile dinamik bir yönlendirme yapılmaktadır.



İSTANBUL'UN TARİHİ MİRASI • HISTORICAL HERITAGE OF ISTANBUL



AYASOFYA
HAGIA SOPHIA

Yüzyıllar boyunca birçok dine hizmet etmiş ve sirlarla dolu olan ibadethane, 537 yılından itibaren İstanbul'da şehrin gözdesi olmuştur.

The place of worship, which has served many religions for centuries and is full of secrets, has been a favorite of the city in Istanbul since 537.

YEREBATAN SARNICI
BASILICA CISTERN

6. yüzyılda Justinianus tarafından yaptırılan sarniç, şehrin su ihtiyacını karşılamak için kullanılmıştır. Birçok heykel içerir. Bunlardan en popüler ters Medusa heykeldir.

The cistern, built by Justinian in the 6th century was used to meet the city's water needs. It contains many sculptures. The most popular of these is the inverted Medusa statue.

DOLMABAĞÇE SARAYI
DOLMABAĞÇE PALACE

Boğaz'ın kıyısında yer alan muhteşem tarihi Osmanlı Sarayı, İstanbul'un en önemli yapılarından biri olan Dolmabahçe Sarayı, 1856 yılından bu yana görkemli varlığını sürdürüyor.

The magnificent historical Ottoman Palace, located by the Bosphorus, Dolmabahçe Palace, one of the most important structures of Istanbul, has been continuing its magnificent existence since 1856

SULTANAHMET CAMİİ
BLUE MOSQUE

Bizans kilisesi ile Osmanlı camii mimarisinin sentezlenmesiyle yapılan bu mimari tarihin en önemli eserlerinden biridir. Klasik dönemin son ulu camisi olarak anılır.

This architecture, which was made by synthesizing the Byzantine church and Ottoman mosque architecture, is one of the most important works of history. It is called the last great mosque of the classical period.

KAPALI ÇARŞI
GRAND BAZAAR

Beyazıt Meydanı'nda yer alan bu Kapalıçarşı, dünyanın en eski ve en büyük çarşılarından biri olarak kayıtlara geçmiştir. Kapalıçarşı'da yaklaşık 4.000 dükkan bulunmaktadır. İstanbul'un misafirperver karakterini yaşamak ve alışveriş yapmak için en tutkulu adreslerden biri de Kapalıçarşı.

Located in Beyazıt Square, this Grand Bazaar has been recorded as one of the oldest and largest bazaars in the world. There are approximately 4,000 shops in the Grand Bazaar. One of the most passionate addresses to experience the hospitable character of Istanbul and to shop is the Grand Bazaar

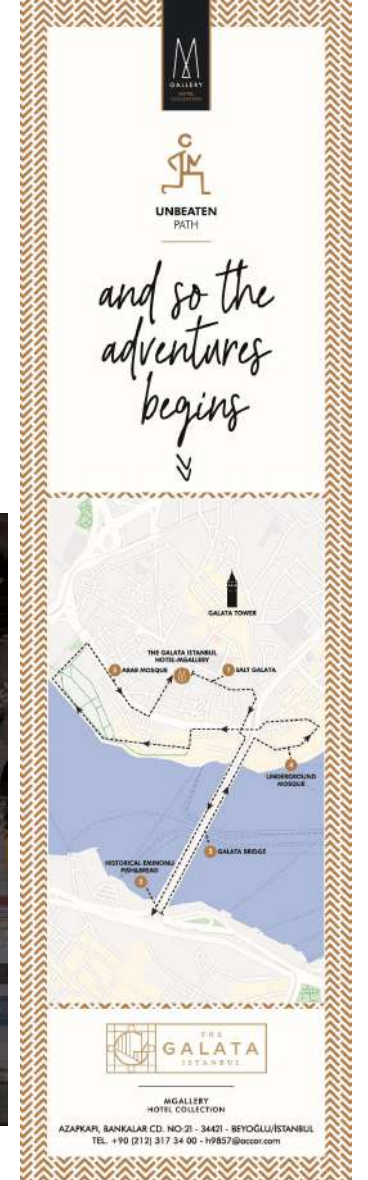
TOPKAPI SARAYI
TOPKAPI PALACE

600 yıllık Osmanlı İmparatorluğu'nun yaklaşık 400 yıllık tarihinin yönetildiği devlet sarayıdır. Osmanlı padişahlarının yaşadığı bu saray devletin yönetim merkezidir. Günümüzde pek çok tarihi esere sahip olan bu saray, müze olarak ziyaretçilerini beklemektedir. It is the state palace where approximately 400 years of the Ottoman Empire were ruled. This palace, where the Ottoman sultans lived, is the administrative center of the state. Today this palace, which has many historical artifacts, awaits its visitors as a museum.

Visiting Mosque : While visiting a mosque in Istanbul, women need to cover their heads, shoulders, knees, toes can show. Chest and legs should be covered. You can carry your own scarf to cover your head but please note scarves are provided at the entrance of every mosque.



Galata Efsaneleri



5. Kltrel alıřmalar

KLTREL MİRAS / TRK MUTFAĐI

Mesai karaky ; hem tarihi yarımada manzarası hem de modern Trk lezzetleriyle misafirleri iin eřsiz bir İstanbul tecrbesi sunabiliyor.

Mesai Karaky'n mens ; imza mezeler , lezzetli kebablar , řef tabakları ve geniř bar mens ile gelen herkesi memnun edebilmek zere tasarlanmıřtır. Ayrıca , yiyecek ve iecek ile ilgili hassasiyeti olan tm misafirler iin(vegan,vejeteryan,glutenfree,helal vb.) hazırlık yapılmaktadır.



5. Kltrel alıřmalar

KLTREL MİRAS / TRK MUTFAĐI

Otelimizde Trk yemek kltr; yresel yemekler, lkemize ve Karaky'n sokak lezzetleri uyarlamaları ile yařatılmakta ve Mesai Restaurant'ta zengin bir a la kart men ile misafirlere sunulmaktadır.

